

Serviço de Sangue

- Análise de sangue recolhido no Algarve, processamento e armazenamento de sangue
- Detecção dos vírus das Hepatites B e C e Vírus da Imunodeficiência Humana (VIH), Sífilis e Human T Lymphotropic Virus (HTLV)
- Grupagem e serotipagem do sangue dos dadores

MORADA

Parque das Cidades
S. João da Venda, Loulé/Faro
8135-014 Almancil

TEL. 289 893 100

HORÁRIO DE FUNCIONAMENTO

Segunda a Sexta, 09:30-16:30

COLHEITA A DADORES DE SANGUE

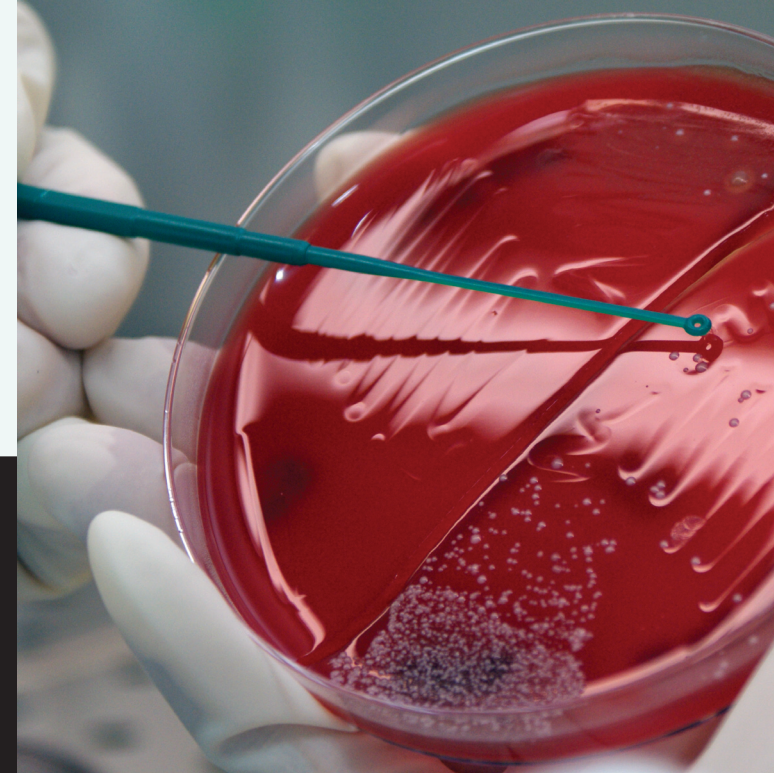
Segunda a Sábado, 15:00-22:00

**LABORATÓRIO REGIONAL
DE SAÚDE PÚBLICA DO ALGARVE**
DRA. LAURA AYRES

na.ia.pt

**LABORATÓRIO REGIONAL
DE SAÚDE PÚBLICA DO ALGARVE**
DRA. LAURA AYRES

UM LABORATÓRIO PARA O SÉCULO XXI



Administração Regional de
Saúde do Algarve, I.P.



Ministério da Saúde

ANÁLISES CLÍNICAS / FÍSICO-QUÍMICA / MICROBIOLOGIA / SERVIÇO DE SANGUE

Inaugurado no dia 8 de Maio de 2009, o Laboratório Regional de Saúde Pública do Algarve Dra. Laura Ayres, reúne serviços de qualidade equipados com tecnologia avançada para responder aos desafios da saúde pública.

Afirmando-se como um pólo estratégico para a Investigação e Desenvolvimento das Ciências da Saúde na formação universitária pré e pós graduada no Algarve, o Laboratório Regional de Saúde Pública do Algarve Dra. Laura Ayres assume-se como uma unidade moderna e um laboratório para o século XXI.

Abrange quatro grandes serviços: Análises Clínicas, Físico-Química, Microbiologia e Serviço de Sangue, com Certificado de Qualidade de acordo com a **NP EN ISO 9001:2008, número 2010/CEP.3768.**

Análises Clínicas

- Bacteriologia
- Biologia molecular
- Bioquímica
- Diagnóstico de doenças emergentes, Vírus do Nilo Ocidental, Dengue e Malária, em articulação com o INSA
- Hematologia

Físico-Química

- Avaliação da Qualidade Físico-Química da Água para Consumo Humano, Piscinas Recreativas e com Fins Terapêuticos
- Detecção do Teor de Sal em Alimentos

Microbiologia

- Avaliação da Qualidade Microbiológica da Água para Consumo Humano
- Avaliação da Qualidade Microbiológica de Águas Balneares, Piscinas Recreativas e com Fins Terapêuticos
- Avaliação da Qualidade Microbiológica de Águas Minerais Naturais
- Avaliação da Qualidade Microbiológica de Refeições, Utensílios e Superfícies
- Detecção *Legionella* spp em Águas Sanitárias

